



Современные  
Изоляционные  
Системы

Группа  
компаний  
Геометрия  
Комфорта

[www.shumoizolyacziya-kvartiry.ru](http://www.shumoizolyacziya-kvartiry.ru)



**ИНСТРУКЦИЯ ПО МОНТАЖУ  
БЕСКАРКАСНОЙ СХЕМЫ  
ШУМОИЗОЛЯЦИИ СТЕНЫ  
И ПЕРЕГОРОДКИ**

# ЗВУКОИЗОЛЯЦИЯ СТЕНЫ УСИЛЕННАЯ



- Толщина звукоизоляционной системы – 4 см. для межквартирной стены
- Индекс улучшения изоляции воздушного шума -  $\Delta R_w = 12-14$  дБ для стены

## Инструкция разработана специально для компании Леруа Мерлен.

\*Крепеж, инструменты, ГКЛ 12.5 мм можно приобрести в магазине Леруа Мерлен.

При необходимости выполнить выравнивание стен.

Поверхность должна быть сухой и чистой.

Тщательно осмотрите стены на наличие трещин и простучите их для определения возможных внутренних пустот. Трещины необходимо расшить и заделать гипсовой штукатуркой, цементно-песчаным раствором или герметиком. Просмотрите стыки между плитой стены и соседними поверхностями. В них также не должно оставаться щелей.

### Шаг 1

Измерить высоту стены от пола до потолка.

### Шаг 2

Закрепить на стену демпфирующую подложку с помощью строительного степлера или точно нанести на стену тонким слоем герметик и приклеить подложку.



Первую полосу демпфирующей подложки нужно завести на смежную стену.

Следующую полосу монтируют рядом без нахлёста - стык в стык. При образовании большого разрыва между полосами - шов герметизируют виброакустическим герметиком MIS-Germet.

### Шаг 3

Монтаж звукоизоляционных панелей ТИС 7 МИНИ при шумоизоляции межквартирной стены по усиленной схеме происходит в следующем порядке:

Первую панель закрепить горизонтально на стену выровняв ее по вертикали и горизонтали с помощью лазерного уровня или строительного пузырькового уровня.

Смонтировать листы ГВЛ (гипсоволокнистый лист) 10 мм на 1й слой панелей ТИС 7 мини.

Вторую панель закрепить вертикально на стену выровняв ее по вертикали и горизонтали с помощью лазерного уровня или строительного пузырькового уровня. Смонтировать листы ГКЛ 12,5 мм на 2й слой панелей ТИС 7 мини.

Крепление панели ТИС 7 МИНИ 1й слой на стену:

1. Если материал стены позволяет закрутить саморез без сверления стены (мягкие материалы) – то панель крепится универсальными оцинкованными саморезами 4x35 мм.
2. Если материал стены полый (пустотелый кирпич, блок из поризованной керамики) или требует сверления – то для крепления панелей применяется дюбель универсальный ZUM 6x37 мм и саморез универсальный оцинкованный 4x35 мм. На саморез одевается шайба DIN 125A 14 мм для плотного прижима панели к стене.



### ВНИМАНИЕ!

Панель должна плотно прилегать к поверхности стены. Не допускается наматывание демпферной подложки на саморез или сверло! В противном случае получим выпуклость (шишку) на поверхности и при креплении ГВЛ и ГКЛ будет перепад плоскости. Обязательно периодически проверять плоскость смонтированных панелей на отклонение с помощью правила длиной не менее 2 метров, во избежание перепадов по вертикали и горизонтали.

Обязательно промазать герметиком шляпки саморезов. Проверить смонтированные панели на отсутствие люфта (не плотного прилегания). Панели не должны отходить от стены.

Следующую панель поставить сверху и закрепить. Оставшееся расстояние до потолка

измерить с помощью рулетки и отрезать кусок нужного размера от панели. Отрезанный край куска панели закрепить на стену.

Таким образом монтируем все панели. Если нужно отрезать панель вдоль, то место реза заклеиваем креп-лентой или малярным скотчем с повышенной клейкостью.

Швы между панелями и по периметру герметизируются виброакустическим герметиком MIS-Germet.

**ВНИМАНИЕ! РЕКОМЕНДУЕМ! Для снятия резонанса с ГВЛ и ГКЛ произвести следующие действия:**

Перед монтажом ГВЛ 10 мм и ГКЛ 12.5 мм, на внутреннюю сторону листа нанести гребенчатым шпателем с длиной зуба ВЗ (шпатель зубчатый для клея) герметик.

### **МОНТАЖ ГВЛ**

Плотно прижать ГВЛ к звукоизоляционным панелям и начать крепить:

ГВЛ крепится насквозь через панели ТИС 7 МИНИ в материал стены с использованием крепежа: мягкие материалы – универсальными оцинкованными саморезами 4x60 мм. Если материал стены полый (пустотелый кирпич, блок из поризованной керамики) или требует сверления – то для крепления ГВЛ применяется дюбель универсальный ZUM 6x52 мм и саморез универсальный оцинкованный 4x60 мм. На саморез одевается шайба DIN 125A 14 мм для плотного прижима ГВЛ к стене.

### **МОНТАЖ ГКЛ**

Плотно прижать ГКЛ к звукоизоляционным панелям и начать крепить:

1. ГКЛ крепится саморезами длиной 25 мм.



В дальнейшем плоскость ГКЛ шпаклюется с учетом перекрытия шляпок самореза. Допускается зенковка ГКЛ перед закручиванием саморезов.

1. Схема монтажа ГКЛ точно такая же, как и панелей ТИС 7 МИНИ, в шахматном порядке.
2. Последний этап – финишная отделка.

Монтаж тонкой бескаркасной схемы шумоизоляции перегородки закончен.

Вибродемпфирующая  
подложка ТИС ЛАЙТ

ГВЛ 10 мм

ГКЛ 12.5 мм

Звукоизоляционная  
панель ТИС 7 МИНИ  
Второй слой

Звукоизоляционная  
панель ТИС 7 МИНИ  
Первый слой



Бескаркасная схема  
шумоизоляции межквартирной  
стены усиленная

# ДОПОЛНИТЕЛЬНЫЕ МАТЕРИАЛЫ И ИНСТРУМЕНТЫ



Для монтажа бескаркасной схемы шумоизоляции Вам понадобятся:

1. Уровень лазерный или пузырьковый
2. Нож строительный
3. Шуруповерт
4. Дрель или перфоратор
5. Шпатель плоский
6. Шпатель гребенчатый
7. Молоток
8. Карандаш или маркер
9. Перчатки строительные

Если на стене есть электроустановочные изделия такие как розетки и выключатели, необходимо установить подрозетники с оклейкой звукоизоляционной мембраной для исключения проникновения звука через розетки

## **Монтаж шумоизоляционных подрозетников.**

1. Разметить место для установки
2. Подготовить место установки подрозетника. Высверлить отверстие с помощью коронки. Обернуть пластиковый стакан (подрозетник) звукоизоляционной мембраной SM (самоклеющаяся) таким образом, чтобы закрыть полностью тыльную и боковые стороны. Просверлить место для установки стакана с учетом на толщину мембраны в стене.
3. Вывести провода. При необходимости нарастить провода.
4. Вырезать в подложке отверстие по размеру подрозетника.
5. Разметить на звукоизоляционной панели ТИС место сверления отверстия для установки подрозетника.
6. Просверлить отверстие коронкой в панели ТИС. Панель должна располагаться горизонтально, для исключения высыпания наполнителя.
7. Внутренний край отверстия обработать герметиком (загерметизировать ячейки).

8. Разметить место сверления ГКЛ. Просверлить отверстие с помощью коронки. Закрепить ГКЛ согласно инструкции. Загерметизировать стык панели ТИС и ГКЛ.
9. Подрозетник установить в плоскость с ГКЛ (заподлицо). Закрепить подрозетник. Загерметизировать стык подрозетника и ГКЛ.

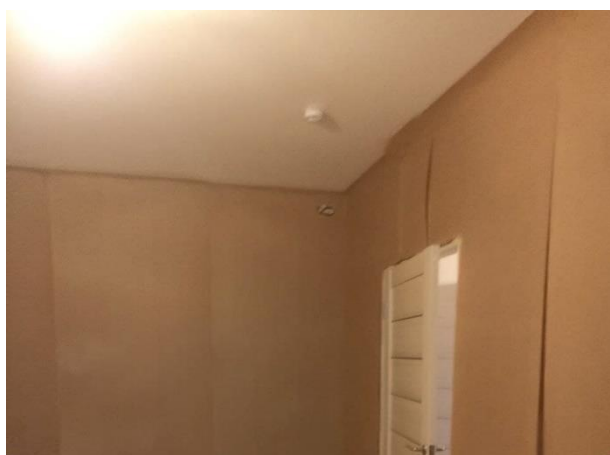


Подрозетник (стакан) с мембраной.  
 Данный подрозетник рекомендуем устанавливать в межкомнатные перегородки, так как толщина стен маленькая. Как правило не превышает 10 см.

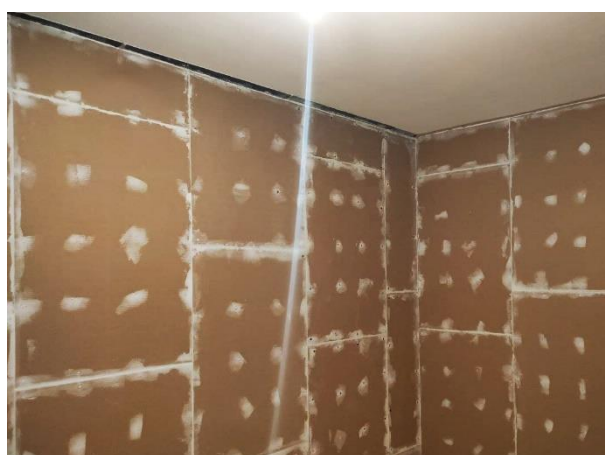
Установка шумоизоляционных подрозетников в мягкие стены (ПГП, газобетон и т.д.)



Схемы для шумоизоляции могут вписаться в любой дизайн проект по толщине конструкции и эффективности.  
 Этапы монтажа бескаркасной схемы шумоизоляции перегородки.



ШУМОИЗОЛЯЦИЯ СТЕН И ПЕРЕГОРОДОК.



ШУМОИЗОЛЯЦИЯ СТЕН И ПЕРЕГОРОДОК.



ШУМОИЗОЛЯЦИЯ СТЕН И ПЕРЕГОРОДОК.



ШУМОИЗОЛЯЦИЯ СТЕН И ПЕРЕГОРОДОК.



Инструкции по монтажу

Email.: [misystems@list.ru](mailto:misystems@list.ru)

г.Пермь, ул.Стахановская, д.54в, тел.:+7 (342) 234-60-04, +7 951 920 66 41

г.Ижевск, ул.Коммунаров, д.357, оф.18, тел.: +7 908 242 24 34

г.Екатеринбург, ул. Донбасская, д.8, тел.: +7 908 243 01 81

Интернет-магазин <http://shumoizolyacziya-kvartiry.ru>



Вконтакте [https://vk.com/zvukoizolyatsiya\\_perm](https://vk.com/zvukoizolyatsiya_perm)

Канал на youtube.com [GeokomDesign](https://www.youtube.com/channel/UCGeokomDesign)

Отзывы



Наши выполненные работы



Современные  
Изоляционные  
Системы